



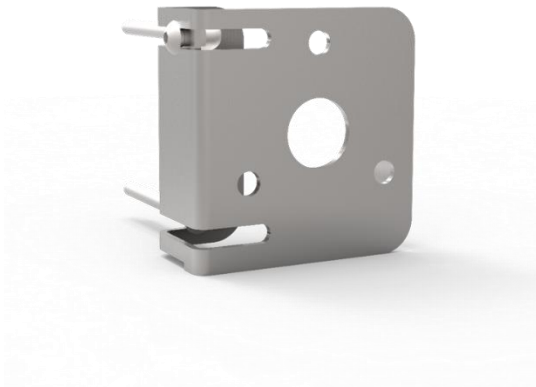
# Motorhalterung Edelstahl

## 1. Gegenstand

Diese Anleitung zeigt, wie man die Edelstahlhalterung samt Verbindungsstück an die Malzmühle „Quetschbuddy / Quetschfreund“ montiert. Die Motorisierung der Malzmühle erfolgt auf eigene Gefahr!

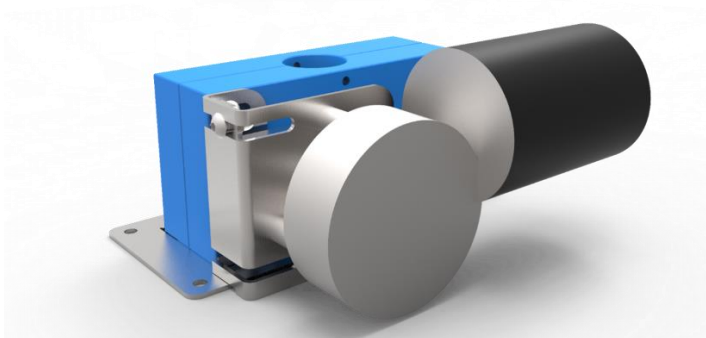
## 2. Edelstahlhalterung

Die Halterung besteht aus 2 gekanteten Blechen, die an die Malzmühle montiert werden müssen. Zudem ist ein Verbindungsstück vorhanden, welches die Kraft des Motors auf die Walze überträgt. Die Befestigungsschrauben sind ebenfalls inkludiert.



## 3. Ergebnis

Wenn alle Teile vorhanden sind, soll das Ergebnis der Montage wie folgt aussehen: Malzmühle, Edelstahlhalterung und Motor



Quetschbuddy

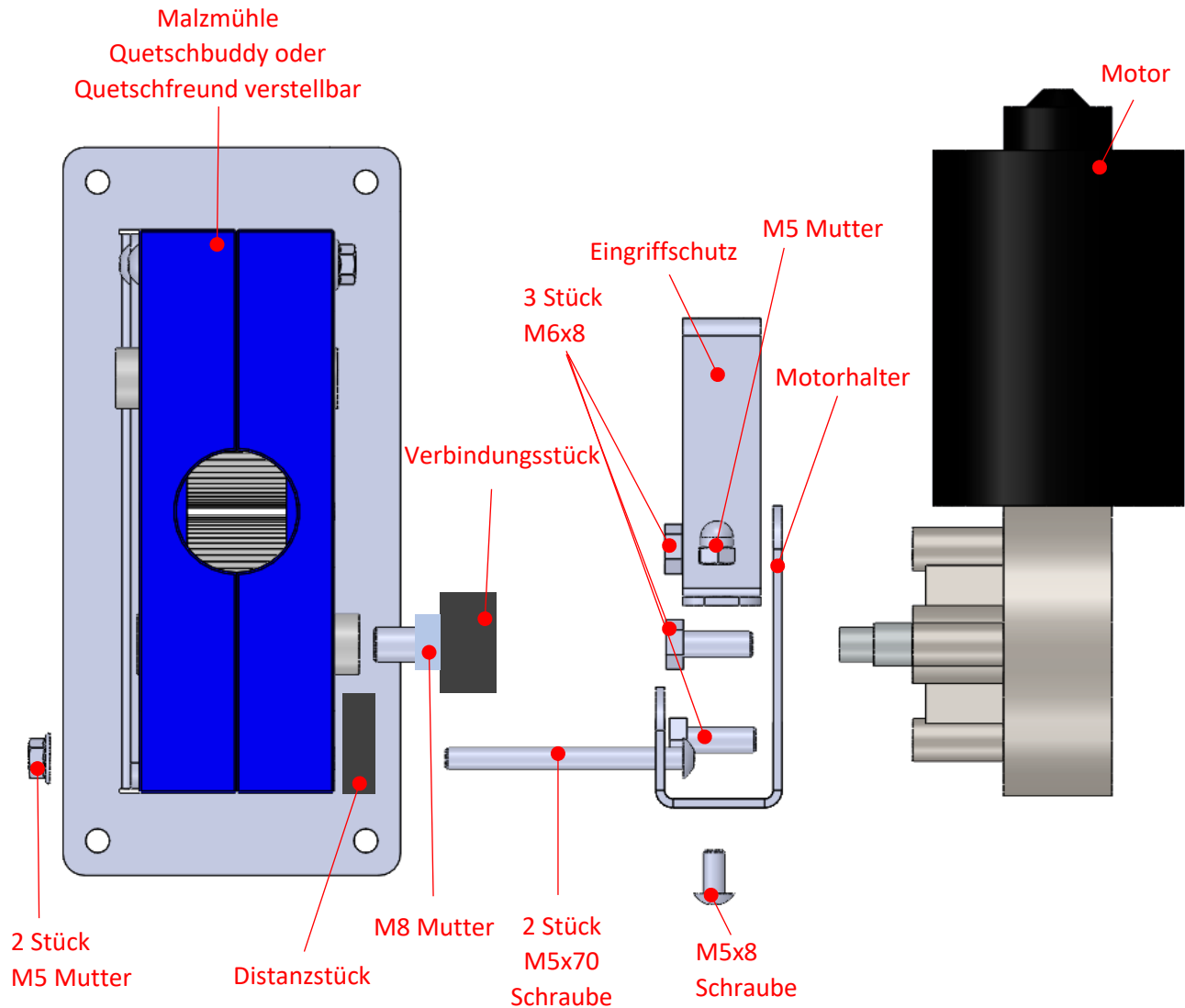


Quetschfreund verstellbar



# Motorhalterung Edelstahl

## 4. Explosionsansicht





# Motorhalterung Edelstahl

## 5. Montage

- a. Der Motorhalter wird über die Motorwelle gelegt. Danach wird das Verbindungsstück inkl. M8 Mutter auf die Motorwelle geschraubt.



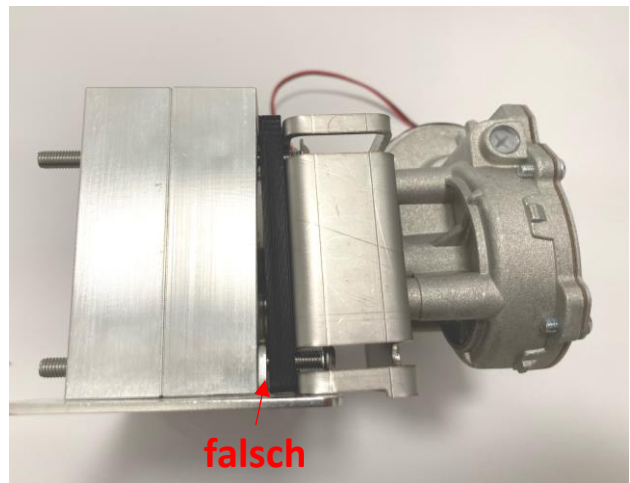
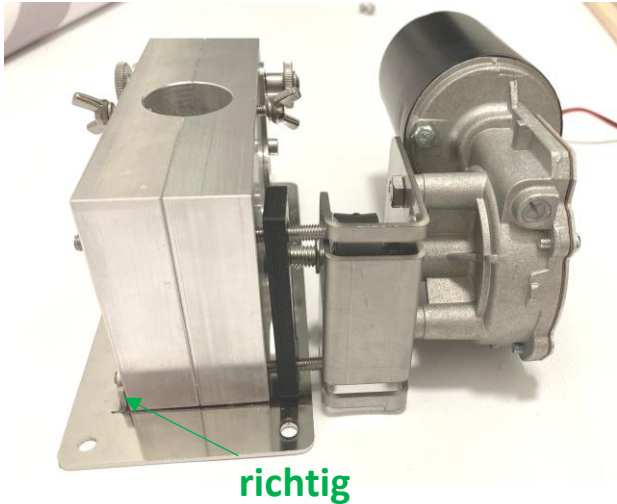
- b. Jetzt wird der Motorhalter an dem Motor mit den drei M6 Schrauben befestigt.





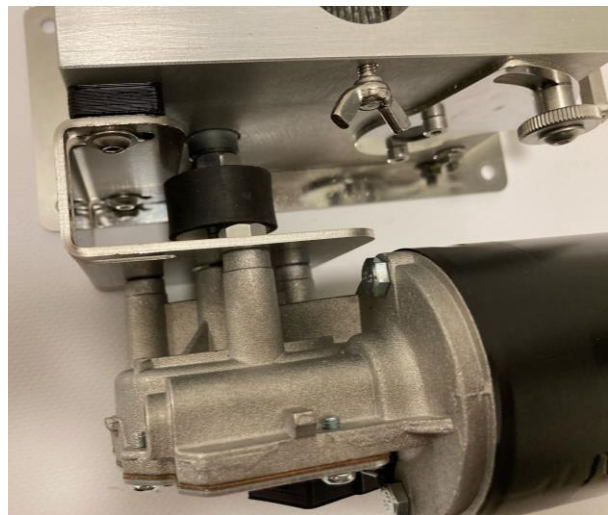
## Motorhalterung Edelstahl

- c. Die Mühle kann nun mit dem Motorhalter und dem Motor verbunden werden.
- d. **WICHTIG:** Der Motorhalter muss auf die richtige Seite der Malzmühle. Sollte das bei Ihnen nicht passen, dann ist die Malzmühle von der Montageplatte zu lösen und um 180 Grad zu drehen.



e. **Verbindung der beiden Baugruppen:**

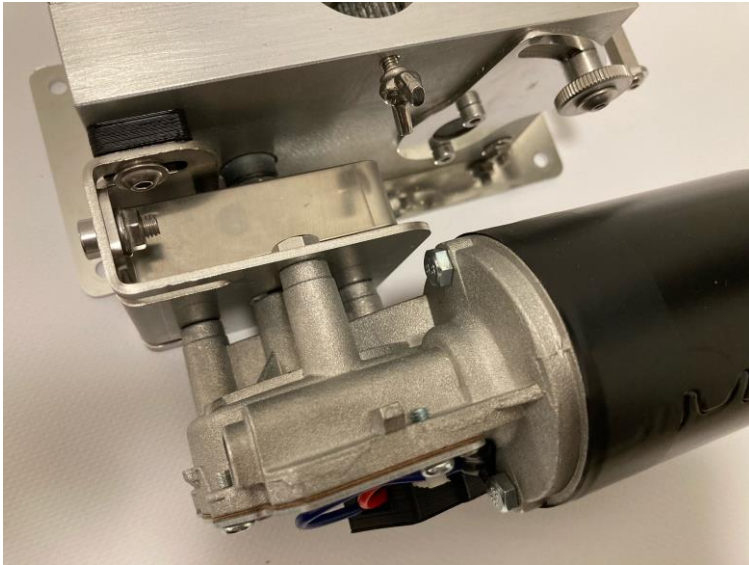
Die langen M5 Schrauben werden nun durch die Langlöcher des Motorhalters geschoben. Bitte entfernen Sie die vorhandenen Schrauben an der Malzmühle. Die beiden langen Schrauben können nun in die frei gewordenen Löcher der Mühle geschoben werden. Das Verbindungsstück wird nun durch drehen der Walze verschraubt. Das Gewinde des Verbindungsstücks sollte komplett in die Walze gedreht werden.





## Motorhalterung Edelstahl

- f. Nachdem die beiden Baugruppen fest miteinander verschraubt worden sind, kann nun noch der Eingriffschutz montiert werden.



- g. Trennen der beiden Baugruppen:  
Falls die beiden Baugruppen wieder getrennt werden sollen, ist der Eingriffschutz zu entfernen. Zudem müssen die langen M5 Schrauben gelöst werden. Danach müssen die Walzen von unten blockiert werden. Das geht am besten mit einem Keil aus Holz oder Kunststoff. Das Verbindungsstück kann nun an der M8 Mutter von der Walze gelöst werden.