



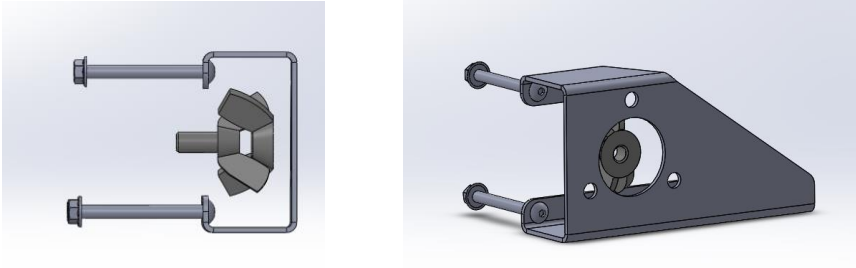
Motorhalterung Edelstahl

1. Gegenstand

Diese Anleitung zeigt, wie man die Edelstahlhalterung samt Verbindungsstück an die Malzmühle „**Quetschbuddy / Quetschfreund**“ montiert. Die Halterung passt an beide Malzmühlen. Die Motorisierung der Malzmühle erfolgt auf eigene Gefahr!

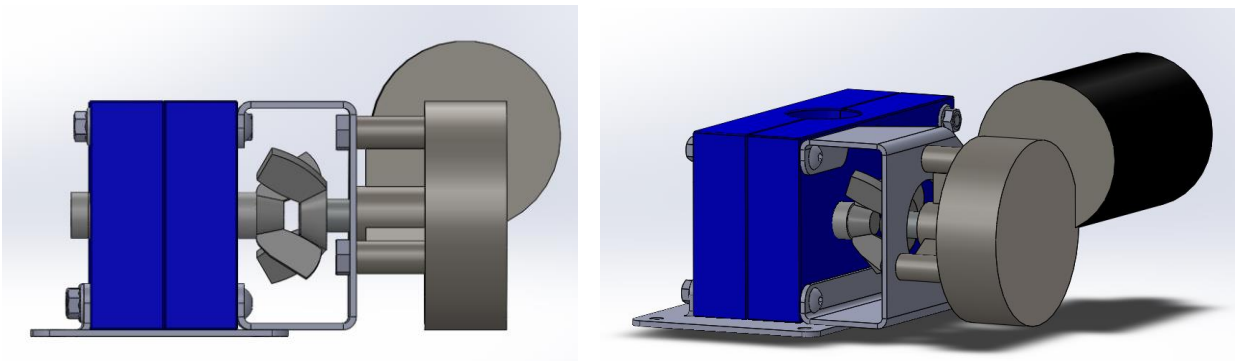
2. Edelstahlhalterung

Die Halterung besteht aus einem gekanteten Edelstahlblech, das an die Malzmühle montiert wird. Zudem ist ein Verbindungsstück vorhanden, welches die Kraft des Motors auf die Walze überträgt. Die Befestigungsschrauben sind ebenfalls inkludiert.



3. Ergebnis

Wenn alle Teile vorhanden sind, soll das Ergebnis der Montage wie folgt aussehen: Malzmühle, Edelstahlhalterung und Motor

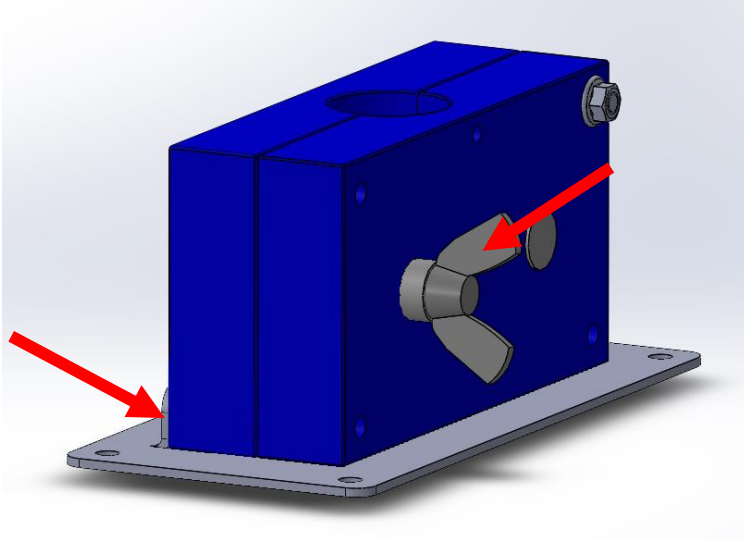




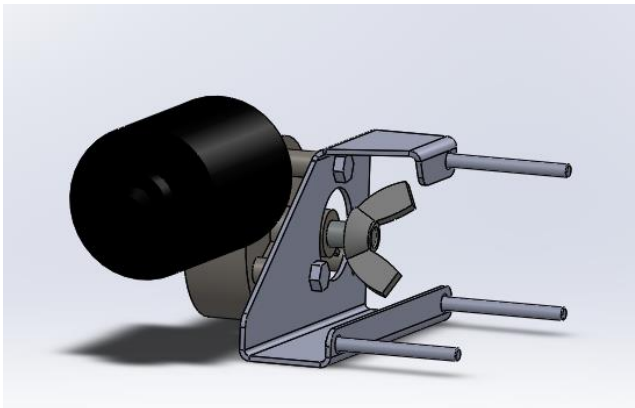
Motorhalterung Edelstahl

4. Montage

- a. Drehe die Mühle auf der Montageplatte so, dass die Halterung links liegt. Dann drehst du die Flügelschraube in die Walze.



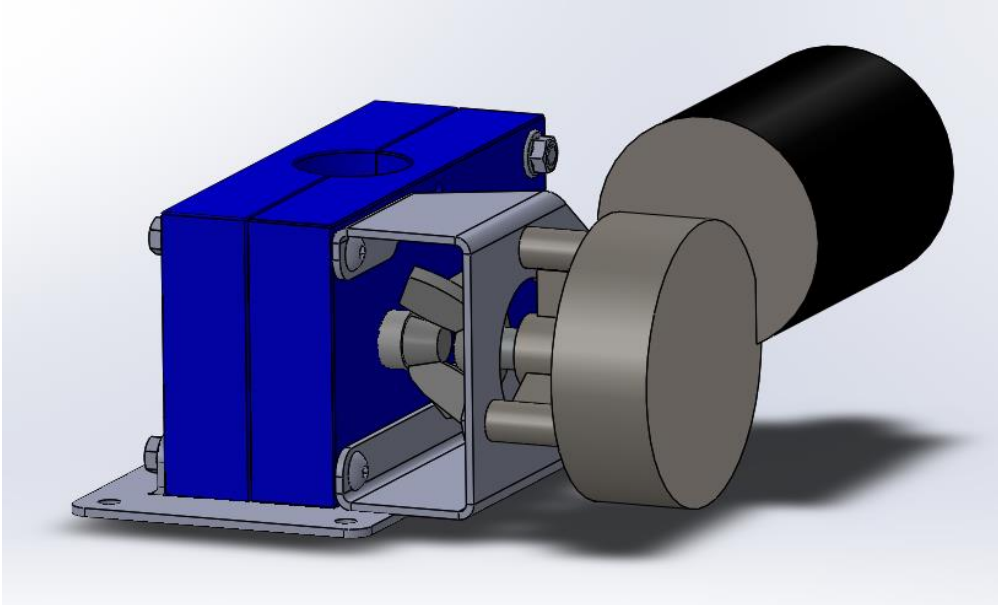
- b. Schraube den Motor mit den drei M6 Schrauben an der Motorhalterung fest. Die Flügelmutter kann nun an der Motorwelle befestigt werden. Danach führe die drei M5 Schrauben durch die Löcher.





Motorhalterung Edelstahl

- c. Nun werden die M5 Schrauben durch die Löcher der Malzmühle geführt und mit den M5 Muttern befestigt. Achte bei der Montage darauf, dass die nicht angetriebene sich ohne großen Widerstand drehen lässt.



Die Flügelmutter gibt die Kraft des Motors an die Flügelschraube weiter. Die Walze dreht sich und wird nun angetrieben.